

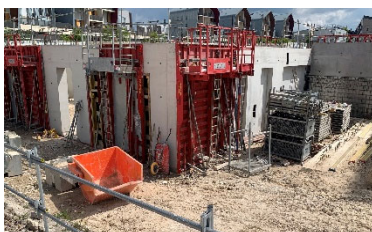
Communiqué de presse

Issy-les-Moulineaux, le 9 juin 2022

LAFARGE et le constructeur SNRB signent le premier partenariat d'Ile-de-France pour le développement des bétons bas carbone ECOPact

- Un premier chantier 100% bétons bas carbone déjà lancé sur la commune d'Herblay (95)
- Tous les voiles bétons sont coulés en bétons autoplaçants bas carbone ECOPact permettant une réduction carbone de 50% par rapport à un béton traditionnel
- Depuis le lancement de cette stratégie « ECOPact bétons bas carbone » en 2020, plus de 20 partenariats avec des entreprises nationales et régionales de référence ont été signés par Lafarge France

SNRB, une entreprise francilienne engagée pour une construction plus durable



La Société Nouvelle Régionale du Bâtiment (SNRB), implantée en région parisienne est reconnue pour son expertise. Elle ambitionne de multiplier des chantiers en bas carbone et réduire son impact carbone au niveau régional.

Avec des exigences environnementales croissantes et l'entrée en vigueur de la RE2020, l'approche partenariale ECOPact Lafarge prend tout son sens. En accompagnant les entreprises de construction dans leurs projets bas carbone, Lafarge leur garantit à la fois la disponibilité de sa gamme de bétons bas carbone ECOPact et l'ensemble de son savoir-faire : formulations, essais techniques, conseils de mise en œuvre.

« Nous travaillons depuis de nombreuses années avec Lafarge en Ile de France et nous connaissons son sérieux en matière d'innovation. Lorsqu'on nous a parlé d'un partenariat bas carbone, cela nous a intéressés parce que nous nous demandions comment nous positionner par rapport à cette problématique. Nous étions conscients qu'il ne fallait pas louper le virage bas carbone. Ce partenariat arrive donc au bon moment et se concrétise par un premier chantier » explique **Mahmut Cakir, Directeur Général de l'Entreprise Générale SNRB**

« Chez Lafarge Bétons, nous sommes fiers de signer ce partenariat avec notre client SNRB, qui nous fait confiance depuis des années. Nos équipes ont toujours travaillé dans les meilleures conditions, avec des échanges réguliers et un accompagnement sur les chantiers. Ce partenariat est la suite logique des relations fructueuses que nous avons développées ensemble, qui permet aujourd'hui de contribuer à une construction plus durable, moins carbonée en Ile-de-France.» précise **Thierry Flandre, Directeur Général Agence Lafarge Bétons Vallée de Seine**

SNRB coule le premier chantier 100% béton bas carbone ECOPact en Ile-de-France!

Le chantier de la Médiathèque d'Herblay en Val d'Oise, conçu par les architectes Atelier WOA et Atelier Angel Architecte pour le compte de la ville d'Herblay sur Seine, a démarré il y a déjà quelques mois avec les premiers coulages de bétons dès janvier 2022. Pour la bonne exécution et mise en œuvre des bétons bas carbone, les équipes de SNRB et Lafarge ont travaillé main dans la main. Afin de couler les 1200m³ de bétons ECOPact, les équipes SNRB ont pu compter sur l'accompagnement technique de l'Agence Lafarge Bétons Vallée de Seine. Ensemble, elles ont procédé à des tests techniques avec différentes formules pour arriver à un résultat optimal.

Ce premier chantier 100% bétons bas carbone ECOPact par SNRB et Lafarge permet une économie 130 tonnes de CO₂ pour le projet

Par ailleurs, ce premier chantier présente d'autres particularités dans la mesure où les voiles ont été coulés en béton autoplaçants bas carbone. C'est également une première en région parisienne, avec une réduction carbone de plus de 50% et une qualité de parement soignée!

« C'est notre premier chantier en béton bas carbone et nous avons quelques interrogations mais le coulage s'est très bien déroulé et cela ne change en rien nos habitudes de travail. D'autre part, nous avons obtenu des parements soignés et esthétiques» précise **Cherighi Amar, chef de chantier de SNRB.**

Une stratégie de partenariat de plus en plus plébiscitée par les entreprises

Ce nouveau partenariat avec SNRB vient confirmer l'intérêt que représente cette approche. Depuis le lancement de cette stratégie en 2020, plus de 20 entreprises se sont lancées dans la réalisation de chantiers en bétons bas carbone ECOPact à travers toute la France.



« C'est une approche vraiment intéressante dans la mesure où tout le monde s'y retrouve: l'environnement d'abord parce qu'on met en œuvre des solutions de construction moins carbonées, le client également, qui souhaite se différencier avec des solutions plus responsables et être accompagné dans sa démarche» conclut Denis Garant, Directeur du Développement des Bétons Responsables.

A propos de Holcim

Holcim bâtit le progrès pour les hommes et pour la planète. En tant que leader mondial des solutions de construction innovantes et durables, Holcim permet la création de villes plus vertes, d'infrastructures plus intelligentes et l'amélioration du niveau de vie dans le monde entier. En plaçant le développement durable au cœur de sa stratégie, Holcim est engagé pour devenir une entreprise "net zéro", qui place ses collaborateurs et les communautés auxquelles ils appartiennent au cœur de sa réussite. Encourageant le développement de l'économie circulaire, l'entreprise est un des leaders mondiaux du recyclage pour construire plus avec moins. Holcim s'appuie sur un portefeuille de marques réputées à travers le monde, dédiées au secteur de la construction, avec notamment ACC, Aggregate Industries, Ambuja Cement, Disensa, Firestone Building Products, Geocycle, Holcim et Lafarge. Holcim, c'est 70 000 personnes réparties dans 70 pays, animées par la volonté de faire progresser les hommes et la planète dans 4 secteurs d'activité : Ciment, Béton prêt à l'emploi, Granulats et Solutions & Produits. www.holcim.com

Filiale de Holcim, **Lafarge France** compte près de 4200 collaborateurs répartis sur plus de 470 sites et développe des solutions innovantes pour répondre aux enjeux de la construction durable et de l'économie circulaire. L'entreprise est aussi fortement impliquée dans la maîtrise de ses impacts sur l'environnement : certifications ISO - charte RSE de l'Unicem - engagements pour la biodiversité reconnu SNB (Stratégie Nationale pour la Biodiversité). www.lafarge.fr



Lafarge France en chiffres

- 4 200 collaborateurs sur plus de 470 sites industriels en France.
 - Ciment : 20 sites industriels (7 cimenteries, 1 usine de chaux, 6 usines de broyage, 5 dépôts)
 - Bétons : 300 centrales à béton
 - Granulats : 150 sites industriels (carrières, ports et dépôts)
- Premier centre de R&D au monde dédié aux matériaux de construction à l'Isle d'Abeau (Isère)

CONTACTS PRESSE

Agence CLC Communications – Tél. 01 42 93 04 04 – email : lafargepresse@clccom.com
Contacts : Blandine Dabrowski, Charlène Brisset et Jérôme Saczewski